



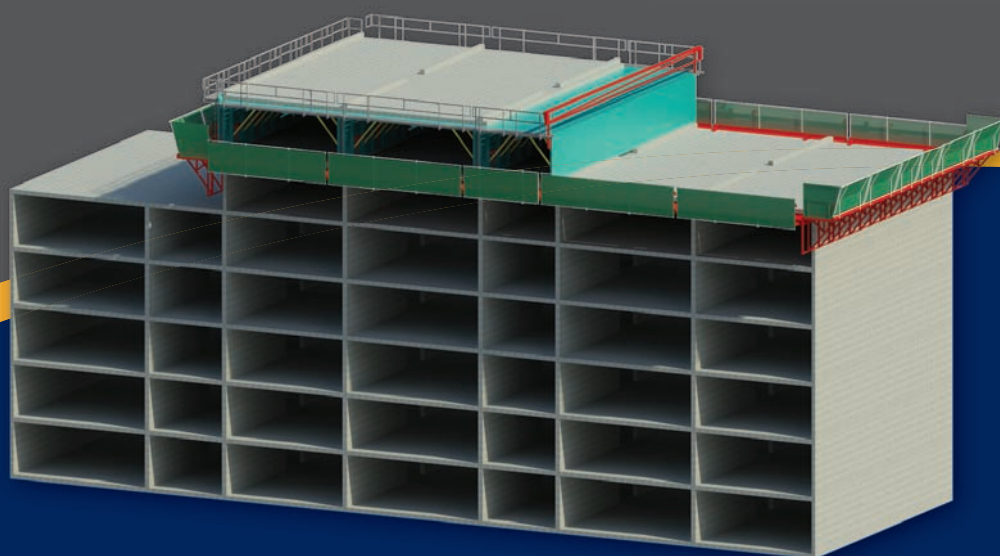
SAMEN NOG STERKER!

Dankzij BIM kan Hendriks stalen bekistingstechniek een succesvolle samenwerking borgen gedurende het totale ruwbouwproces. Het werken met een 3D model is een uitstekende manier om vooraf specifieke situaties inzichtelijk te maken en onze expertise vroegtijdig toe te voegen.

Al in een vroegtijdig stadium hebben wij ons toegelegd op het werken in 3D. Net als ketenintegratie en co-makership behoort BIM immers tot de essentiële vernieuwingen in de bouw.

Samen virtueel bouwen vormt een betrouwbaar fundament voor een succesvol bouwproject, naast heldere communicatie en het maken van goede afspraken. Door samen een project in het 3D model uit te werken, kunnen we faalkosten reduceren. Werken in BIM betekent dat direct inzichtelijk wordt of aansluitingen ook werkelijk aansluiten en of de juiste maatvoering wordt gehanteerd. Tevens kunnen we gedurende het hele proces direct de consequenties inzichtelijk maken bij het doorvoeren van eventuele wijzigingen.

Met BIM is faalkostenreductie een gegeven feit.





Om optimaal te kunnen communiceren met de klant hebben wij gekozen voor het 3D softwarepakket van Autodesk. Revit en Inventor zijn voor de afdeling engineering de juiste tools om aan de wensen van interne en externe klanten te voldoen. Het uitwisselen van bestanden kan in Revit en IFC. Alle tekeningen kunnen worden uitgeleverd in PDF, DWFX, DWG en Revit.

Het 3D uitwerken genereert duidelijkheid in de samenwerking, u weet waar u aan toe bent!

Voordelen van het uitwerken van een project in 3D zijn:

- Minimaliseren van de controletijd tijdens de werkvoorbereiding door het 1 op 1 verwerken van de definitieve gegevens van de klant
- Reductie faalkosten
- Verbeterde uitwerking van de veiligheid door het visualiseren van alle situaties per stortfase
- Visualiseren van specifieke situaties
- Direct inzichtelijk maken van afwijkingen

Wilt u meer weten over onze ervaringen met BIM, neem dan vrijblijvend contact met ons op.

